

# 介護老人福祉施設 特別養護老人ホーム シャローム・ガーデン坂戸

定員81人

定員81人の指定介護老人福祉施設(特別養護老人ホーム)です。入所申込待機者は約60人前後、埼玉県の特選入所指針による評価基準をもとに入所者を決定しています。入所者一人ひとりのニーズに可能な限り対応できるようなケアを目指しながらグループケアに取り組んでいます。また最期まで施設で過ごすことをご希望される方に坂戸中央病院、シャロームにつさい医院の協力のもと、看取りケアをしております。入所者平均年齢87歳、平均要介護度4.0前後です。坂戸中央病院(協力病院)の医師の回診が週1回、さらに精神科、歯科医師の往診もあります。

## ～「その人らしさ」を大切にしたケア～

職員がそれぞれの専門性を生かし、思いやりの気持ちを大切に、一人ひとりに寄り添い安心した生活が送れるように多職種で連携し個別ケアを実践します。



## 1日の流れ

07:00	起床援助・モーニングケア
07:30	朝食・口腔ケア
08:30	健康チェック(体温・血圧・脈拍等)
09:30	入浴援助(週2回)
10:00	10時の水分・体操・レクリエーション
12:00	昼食・口腔ケア
13:30	入浴援助(週2回)
14:00	活動・レクリエーション
15:00	おやつ
18:00	夕食・口腔ケア
20:00	就寝援助

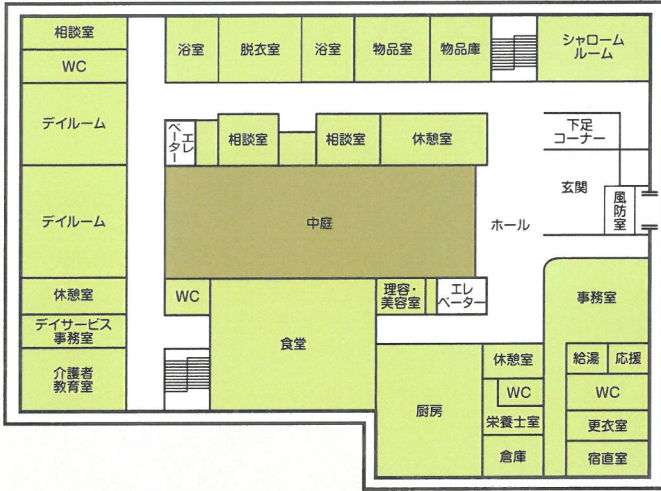
※施設サービス計画書に基づき個別の生活リズムでお過ごしいただけるように支援します。

## 食事

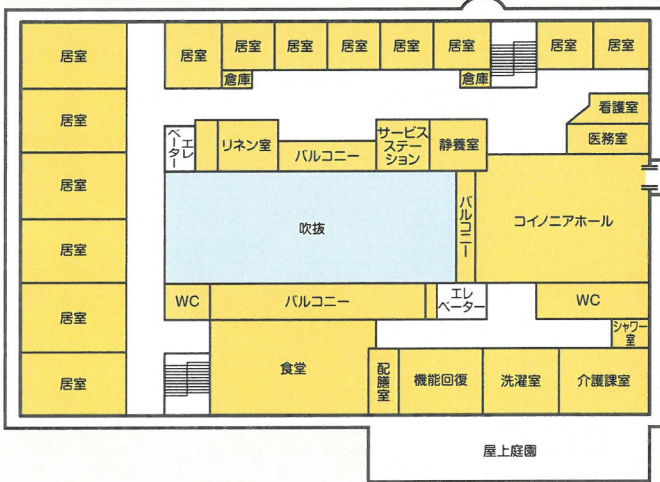
食事はアレルギー・嗜好・食形態も含めて全て個別対応となっています。生活の中で食事を通して季節感を感じられるように行き届いた食事も提供しています。坂戸市の葉酸プロジェクトに賛同しており、昼食の主食には葉酸を添加しています。

# フロア案内図

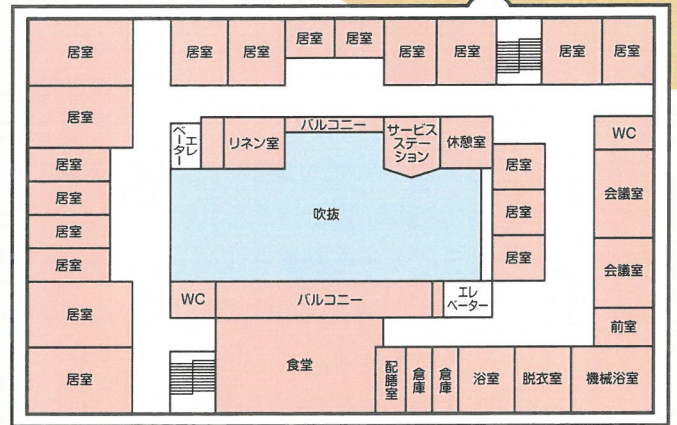
## 本館1階



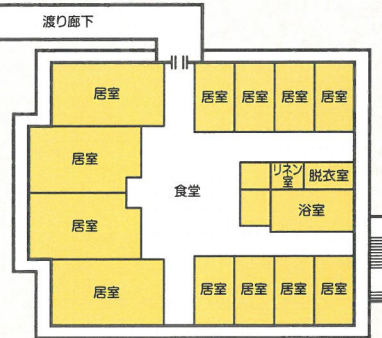
## 本館2階



## 本館3階



## 2階 別館



エントランス



居室1人部屋



居室4人部屋



食事



浴室



正面玄関

## ご入所までの流れ

入所申込みを行っていただく必要がありますので、直接電話でご連絡をください。来園日時を調整させていただき、入所受付担当者と面談をさせていただきます。施設の概要の説明や見学をしていただいた後、ご希望に沿うようでありましたら申込書の記入、受理をさせていただきます。なお、ご家族様が遠方などでどうしても来園が難しい場合は入所担当者にご相談ください。

1.

シャローム・ガーデン坂戸へ連絡をし、来園日時を決定

2.

入所申込担当者との面談  
施設概要・入所までの流れなどを説明。  
施設見学

3.

申込書等の提出  
・特別養護老人ホーム入所申込書(その1)  
・特別養護老人ホーム入所申込書(その2)  
・介護保険被保険者証のコピー  
・サービス利用票・別表(直近3ヶ月分)のコピー(介護保険サービスをご利用中の方のみ)  
・介護保険負担限度額認定証(お持ちの方のみ)

4.

判定会議にて優先入所の順位決定  
優先入所取扱規程

5.

事前面接  
入所の順番が近づいてきましたら、入所希望のご本人様と直接面談させていただき、現在の生活の様子を伺って当施設で生活が可能かを確認させていただきます。

6.

契約

7.

入所

《お問合せ・お申込みは》

〒350-0262 埼玉県坂戸市大字新堀1番地1  
TEL: 049-282-4590(受付時間 8:30~17:30)  
FAX: 049-282-2180  
E-mail: shalom7h@nifty.com  
<https://www.shalom7h.or.jp/>



シャローム埼玉  
紹介動画